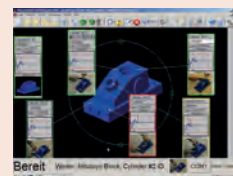


Programvara för kvalitetsmätdata
Sida 15



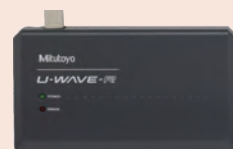
Digimatic Miniprocessor
Sida 20



Signalkablar
Sida 21



Trådlös mätdataöverföring och med USB-kabel
Sida 23



Digimatic Interface
Sida 29



Toleransbox, Timerbox, Displayenhet och Datalogger
Sida 33



MeasurLink 9

En integrerad lösning för hantering av kvalitetsmätdata

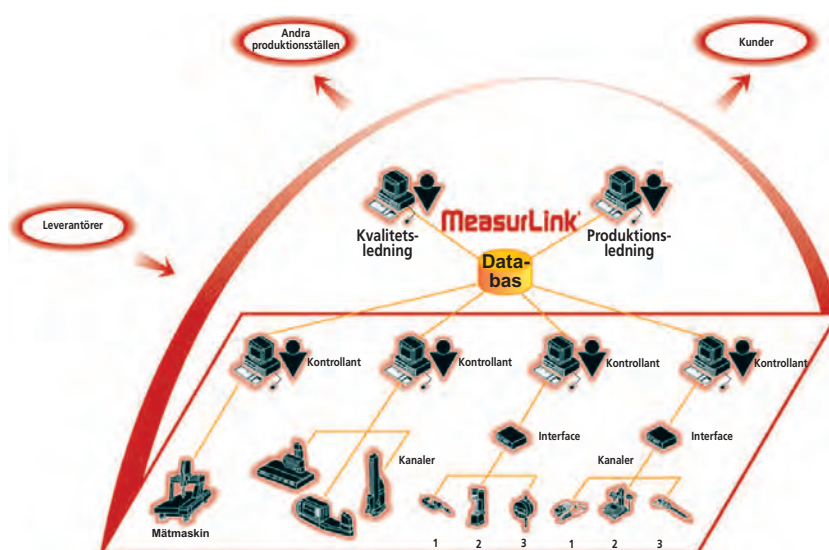
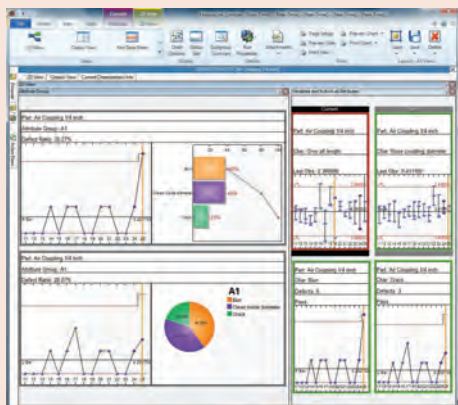
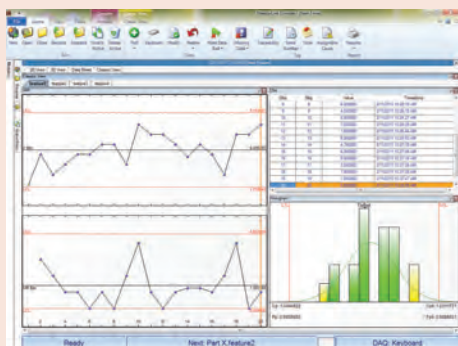
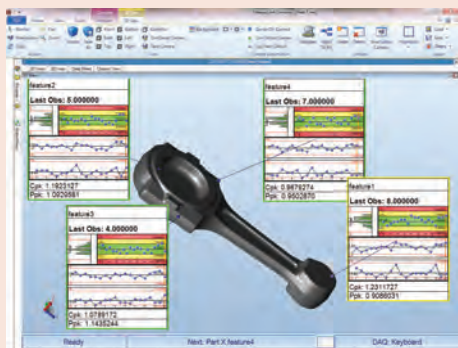
De flesta av Mitutoyos elektroniska mätdon kan överföra data via anpassade signalkablar eller trådlösa sändare och mottagare i Digimatic-format. Digimatic-formatet kan också omvandlas till RS-232C-format genom något av flera tillgängliga interface. På detta sätt, kan digitala data överföras till en dator för datainsamling och avancerad statistisk analys.

Som en klient/server applikation, ger MeasurLink dig den prestanda du behöver genom distribuerade beräkningar. Kombinerat med en fleranvändar relationsdatabas levererar MeasurLink ett säkert och organiserat datalagringsystem för att göra kvalitetsdata tillgängliga för visning och analys av alla medarbetare i produktion, teknik och ledning inom hela ditt företag. Inspektion i produktionen genererar data för analys, korrigerande åtgärder och olika behov av rapportering. Som ryggraden i ditt kvalitetsarbete kommer MeasurLink garanterat att sänka dina produktionskostnader och öka din vinst.

MeasurLink kan länka och hantera flera "öar" av inspektion i en gemensam databas med detaljinformation, statistiska uppgifter, mätgonsinformation, process etc. Informationen delas inom hela produktionsenheten.

Grupplicensiering

MeasurLink finns i flera moduler som erbjuder dig ett brett utbud av lösningar, från datainsamling till ledningsvyer och mätgonsförvaltning. Detaljer om alla moduler kan hittas på de följande sidorna. Du kan också skapa ditt eget paket av moduler genom att välja en av följande grupplicenser:



Nr.	Beskrivning
64AAB614FR	MeasurLink 9 Floating License - 30 licenser*
64AAB614FR-U	MeasurLink 9 Floating License Upgrade - 30 licenser*
64AAB614R	MeasurLink 9 Site License - 30 licenser*
64AAB615FR	MeasurLink 9 Floating License - 15 licenser*
64AAB615R	MeasurLink 9 Workgroup License - 15 licenser*
64AAB617FR	MeasurLink 9 Floating License - 10 licenser*
64AAB617R	MeasurLink 9 Workgroup License - 10 licenser*
64AAB618FR	MeasurLink 9 Floating License - 5 licenser*
64AAB618R	MeasurLink 9 Workgroup License - 5 licenser*
64AAB619R	MeasurLink 9 Academic License - 20 licenser*

* Real-Time Professional 3D är inte inkluderat



Produktbroschyr om MeasurLink på begäran

MeasurLink 9

MeasurLink Real-Time Standard Edition

Utvecklat för kunder som vill samla in och analysera mätdata i realtid från handmätdon såsom skjutmått och mikrometrar.

Egenskaper:

- Variabel- och attributdata
- Realtidsgrafik
- Kapabilitet
- Styrdiagram
- Histogram
- Statistik
- Anpassad informationsvy
- Rapportunderlag

Tar emot data ifrån: Tangentbord, RS232-C, USB-enheter

Nr.	Beskrivning
64AAB606R	MeasurLink 9 Real-Time Standard
64AAB606R-U	MeasurLink 9 Real-Time Standard, uppgradering

MeasurLink Real-Time Professional Edition

On-line datainsamling i realtid

Samla in data direkt från Mitutoyos utrustningar såsom:

- Koordinatmätmaskiner
- Formmätinstrument
- Visionmätmaskiner

Importerera data från andra enheter via:

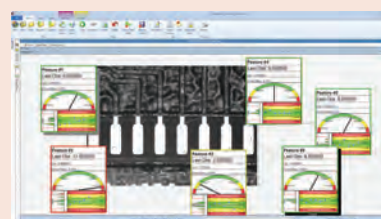
- ASCII
- QMD (xml-baserad)

Egenskaper:

- Variabel- och attributdata
- Realtidsgrafik
- Kapabilitet
- Styrdiagram
- Histogram
- Statistik
- Anpassad informationsvy
- Rapportunderlag
- **Datafilter**

Tar emot data ifrån: Tangentbord, RS232, USB-enheter, **Mitutoyo DDE, ASCII, QMD.**

Nr.	Beskrivning
64AAB607R	MeasurLink 9 Real-Time Professional
64AAB607R-U	MeasurLink 9 Real-Time Professional, uppgradering



MeasurLink 9

MeasurLink Real-Time Professional 3D Edition

On-line datainsamling i realtid

Utvecklat för kunder som vill samla in data med hjälp av Hoops 3D grafisk vy. Hoops 3D filer kan exporteras från de flesta CAD-system och erbjuder operatören en fullständig översikt av detaljen. Samla in data direkt från Mitutoyos mätдон såsom:

- Koordinatmätmaskiner
- Formmätinstrument
- Visionmätmaskiner

Importer data från andra enheter via:

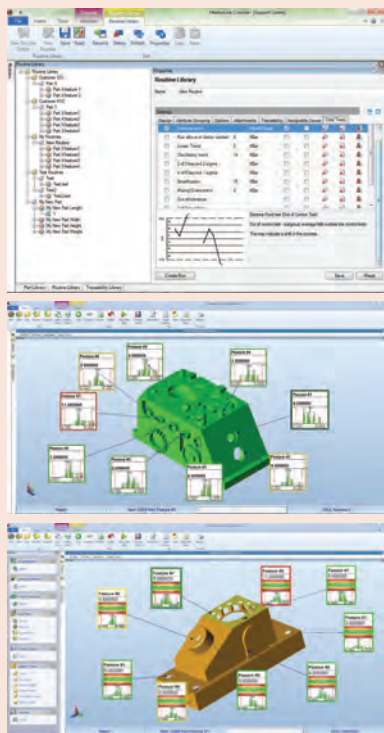
- ASCII
- QMD (xml-baserad)

Egenskaper:

- Variabel- och attributdata
- Realtidsgrafik
- Kapabilitet
- Styrdiagram
- Histogram
- Statistik
- Anpassad informationsvy
- Rapportunderlag
- **Datafilter**
- **3D-vy**
- **Flexibel flaggdesign**
- **Guidat mätförlopp**

Tar emot data ifrån : Tangentbord, RS232, USB-enheter, **Mitutoyo DDE, ASCII, QMD**

Nr.	Beskrivning
64AAB608R	MeasurLink 9 Real-Time Professional 3D
64AAB608R-U	MeasurLink 9 Real-Time Professional 3D, uppgradering



MeasurLink Process Analyse Professional Edition

Programvara för dataanalys

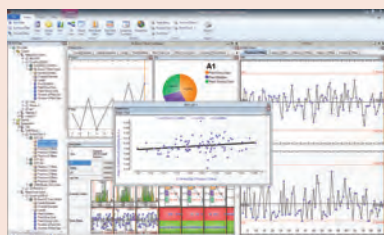
Utvecklad för utförligare behandling av data från Real-Time i nätverksmiljö.

- **Dela och gruppera data på ett meningsfullt sätt**
- **Bidra med initiativ till kvalitetskontroll!**
- Analysera din process
- Identifiera problemområden
- Vidta korrigerande åtgärder
- Förbättra dina produkters kvalitet!

Egenskaper:

- Analysera inspektionsdata
- Växla mellan databaser
- Navigering i trädstruktur
- Rapportering
- **Gruppera, sök och sortera data**
- **Sammanfoga data**
- **Sambandsdiagram**
- **Elektroniska signaturer**

Nr.	Beskrivning
64AAB609R	MeasurLink 9 Process Analyzer Professional
64AAB609R-U	MeasurLink 9 Process Analyzer Professional, uppgradering



MeasurLink 9

MeasurLink Process Manager Standard Edition

Programvara för övervakning i nätverk

Realtidsövervakning av data vid insamling. Det perfekta verktyget för kvalitets- och produktionschefer!

- Organisera och underhåll ett översiktligt kvalitetsprogram för hela produktionen.
- Övervaka hela verkstadens inspektionsaktivitet från en enda PC
- Få processinformation utan att behöva lämna kontoret
- Visa den pågående produktionen över hela maskinparken
- Visa kunder ditt kvalitetsarbete för hela anläggningen
- Etablera tröskelvärden för Cpk acceptans
- Få omedelbar information om produktionsproblem
- Fördjupa dig i detaljer om:
 - Spårbarhet
 - Tilldelningsbar orsak
 - Underkända tester
 - Serienummer

Nr.	Beskrivning
64AAB610R	MeasurLink 9 Process Manager
64AAB610R-U	MeasurLink 9 Process Manager, uppgradering

MeasurLink Gage R&R

Mät-systemsanalys

Utvecklad i enlighet med standard ISO/TS 16949, låter dig Gage R&R använda metoder för AIAG studier :

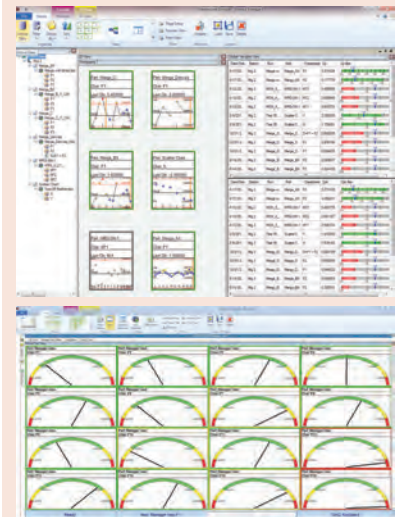
- Spridning
- Medelvärde och spridning
- Medelvärde och spridning inkluderande detaljvariation
- Variansanalys
- Korta metoden för attributa mättdon
- Biasstudie
- Linjäritetsstudie
- Stabilitetsstudie

Egenskaper:

Verktyg för grafisk analys :

- X och R styrdiagram
- Samspeleddiagram - Detalj och operatör

Nr.	Beskrivning
64AAB611R	MeasurLink 9 Gage R&R
64AAB611R-U	MeasurLink 9 Gage R&R, uppgradering



MeasurLink 9

MeasurLink Gage Management

Mätgonshantering och kalibreringskontroll

MeasurLink Gage Management ger möjlighet att bygga upp en komplett mätgons- och fixturförteckning. Kalibreringen förenklas genom stöd för digitala mätgon, med både variabel- och attributegenskaper. Uppnå optimal kalibreringsintervall - sätt upp individuella kalendrar med:

- Servicedatum för mätdonet
- Kalibreringsdatum
- Gage R&R datum

Egenskaper:

- Kontaktlistor för leverantörer
- Användarförteckning
- Skriv ut och arkivera kalibreringscertifikat
- Inkrementella svarsmetoder
- Anpassade etikettutskriften för mätgon



Nr.	Beskrivning
64AAB612R	MeasurLink 9 Gage Management
64AAB612R-U	MeasurLink 9 Gage Management, uppgradering

MeasurLink Report Scheduler V9

Report Scheduler Standard Edition är ett verktyg som tillhandahåller automatisk rapportdistribution från en Windows-servicemiljö. Skapa rapporteringsuppgifter som kan köras på ett visst schema.

Rapportering uppgiftstyp

- Crystal Reports - Välj en Crystal Reports mallfil och databasanslutning för att rapportera. Ange värden för parametrar som definieras i mallen.
- MeasurLink Reports – Välj en databasanslutning, MeasurLink-rapportmallen, kör data för att rapportera och välj ett filter som ska tillämpas på data.

Destinationer

Rapporterna kan skrivas ut, mailas och exporteras i format som PDF. Flera destinationer kan tilldelas en rapporteringsuppgift.

Tilldela schema

Scheman kan definieras per timme, dag, vecka, månad och årliga intervaller. Definiera ett schema och tilldela det till en rapportuppgift.

Visa rapporter

Förhandsgranskning av rapporten möjliggör validering av utmatningen innan schemaläggning av rapportuppgiften.

Nr.	Beskrivning
64AAB613R	MeasurLink 9 Report Scheduler
64AAB613R-U	MeasurLink 9 Report Scheduler, uppgradering

Digimatic Miniprocessor DP-1VA Logger

Serie 264

Med denna DP-1VA skrivare kan du skriva ut mätdata, statistisk utvärdering o s v.

- Digimatic 2 stöd. 8-siffrors utmatning för datautskrift och analys även från högupplösta mät-don, eller med lång slaglängd.
- Statistiska utvärderingar och utskrift av data från skjutmått, mikrometrar och andra mät-don som är utrustade med en Digimatic port.
- Hög utskriftshastighet, skriver med en enkel knapptryckning och med låg ljudnivå. Det värme-känsliga papperet har utomordentlig hållbarhet och kemisk beständighet för långtidslagring.
- Timerfunktion för tidsstyrd mätdatainhämtning
- Enkel dataöverföring från skrivare till PC. USB (VCP / HID) utgång för PC (USB IT-PAK v2,1 eller senare, MeasurLink, Excel osv)
- Dataloggfunktion. Sparar upp till 1000 mätvärden med tid och datum. Data kan sparas även efter att strömmen stängs av.



264-505D

Nr.	Anmärkningar	Vikt [g]
264-505D	Digimatic Miniprocessor DP-1VA	390

Mitutoyo
* DP-1VA *
* MODE 1 *

DATE 2018 / 2/27
TIME 10:43

LIMIT DATA 1

LSL	26.44	mm
USL	27.00	mm
TOL	0.56	mm

1	27.02	mm
2	26.45	mm
3	26.42	mm
4	26.56	mm
5	26.56	mm
6	26.53	mm
7	26.82	mm
8	26.48	mm
9	26.48	mm
10	26.70	mm

PART NO.:

DATE 2018 / 2/27
TIME 10:43

NAME:

* RESULT *

N	10	
MAX	27.02	mm
MIN	26.42	mm
R	0.60	mm
X	26.5900	mm
σn-1	0.1878	mm
σn-1	0.1784	mm

+NG
-NG
P
Cp
Cpk

* HISTOGRAM *

LSL	26.44	mm
USL	27.00	mm
TOL	0.56	mm

DIV 10

A	26.4400	mm
B	26.4950	mm
C	26.5500	mm
D	26.6050	mm
E	26.6600	mm
F	26.7150	mm
G	26.7700	mm
H	26.8250	mm
I	26.8800	mm
J	26.9350	mm
K	27.0000	mm

Mitutoyo
* DP-1VA *
* MODE 2 *

DATE 2018 / 2/27
TIME 10:44

LIMIT MODE

LIMIT DATA 1

NO LIMIT DATA*

LIMIT1 26.85 mm

LIMIT2 27.44 mm

NEW LIMIT DATA

LIMIT DATA 1

DATE 2018 / 2/27
TIME 10:44

LSL	26.85	mm
USL	27.44	mm
TOL	0.59	mm

L C U

1	27.41mm
2	27.31mm
3	27.51mm
4	27.39mm
5	27.02mm
6	27.09mm
7	27.14mm
8	27.14mm
9	27.17mm
10	27.35mm
11	27.35mm
12	27.35mm
13	27.35mm
14	27.35mm
15	27.35mm
16	27.35mm
17	27.35mm
18	27.35mm
19	27.35mm
20	27.35mm

PART NO.:

DATE 2018 / 2/27
TIME 10:44

NAME:

* RESULT *

Mitutoyo
* DP-1VA *
* MODE 3 *

DATE 2018 / 2/27
TIME 10:45

SUB GR. NO. 1

1	27.54	mm
2	28.30	mm
3	27.71	mm
4	28.35	mm
5	27.48	mm
6	27.94	mm
7	27.27	mm

X 27.7914 mm
R 1.58 mm

PART NO.:

DATE 2018 / 2/27
TIME 10:45

NAME:

SUB GR. NO. 2

1	28.23	mm
2	28.07	mm
3	28.06	mm
4	29.20	mm
5	28.59	mm
6	28.11	mm
7	30.78	mm

X 29.2343 mm
R 2.71 mm

PART NO.:

DATE 2018 / 2/27
TIME 10:45

NAME:

CONTROL LIMIT

DATE 2018 / 2/27
TIME 10:45

NO. OF SUB GR. 2
SAMPLE SIZE 5

X	28.5129	mm
U-CL	29.3059	mm
L-CL	27.7199	mm
R	1.8950	mm

Mode 0
GO/±NG judgment

Modes 1,2
N : Number of data
MAX : Maximum value
MIN : Minimum value
R : Range
X : Average value
σn-1 : Standard deviation of the sample (N)
σn-1 : Sample standard deviation (N-1)
-NG : Number of data smaller than lower limit value
+NG : Number of data larger than upper limit value
P : Fraction defective
Cp : Process capability index
Cpk : Process capability index (process target centered)

Mode 3
N : Number of data
MAX : Maximum value
MIN : Minimum value
n : Number of subgroup (Max.10)
X : Average value of subgroup
R : Range of subgroup
X : Mean value
U-CL : Upper control limit
L-CL : Lower control limit
R : Mean (R control)
R-UCL : Upper control limit (R control)
R-LCL : Lower control limit (R control)

Tekniska data

Dataingång	Digimatic, Digimatic 2, RS-232C ingång (endast från KA-räknare)
Skrivartyp	Termoskrivare
Utskriftshastighet	6,5 mm/sek (med inkopplad nätadapter)
Antal utskriftsrader	7 000 rader/rulle (med större tecken) 10 000 rader/rulle (med normal storlek)
Skrivarpapper	Bredd: 58 mm, längd: 48 m
Bearbetningskapacitet	Läge 0: 100 000 mätvärden Läge 1/2: 9 999 mätvärden Läge 3: Stickprov 10x undergrupper 9 999 = totala antalet mätvärden 99 990
Loggning av mätdata (för lagring)	Max. 1 000 mätvärden
Strömförsörjning	Nätadapter 6V, batteri: LR6 x 4 (alkaline) eller AA x 4 Ni-MH (laddbara, batterierna kan inte laddas i skrivaren)
Datautgång	USB, RS-232C på TTL-nivå, toleransutvärdering (-NG, GO, +NG)
Batterilivslängd	Ca. 10 000 rader (med 1600 mA Ni-MH och 1 utskrift/5 s)
Timerfunktion	0,25 s; 1 s; 5 s; 30 s; 1 min; 30 min; 60 min (0,25 s är endast för statistikfunktion)

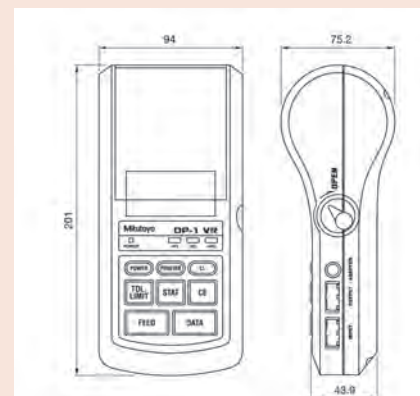
Standardtillbehör

Nr.	Beteckning
09EAA069D	Skrivarpapper, DP-1VR, 1 rulle
06AEG180D	Nätadapter ID-H/DP-1VR/QM, CEE-typ

Specialtillbehör

Nr.	Beteckning
06AFM386	USB-ITPAK Version 2.1, programvara med dongel
09EAA084	RS-232C kabel DP-1VR till PC, 1m, 9-polig
09EAA094	RS-232C kabel, DP-1 VR till KA-räknare, 1m, 25-polig
09EAA082-5	Skrivarpapper, DP-1VR, 5 rullar
06AFZ050	USB kabel 1m
937179T	Fotomkopplare
965516	Kabel för toleransutvärdering, för extern enhet
011037	4 batterier LR6 (AA)

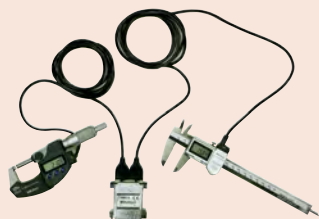
09EAA084 och 965516 kan inte användas samtidigt.



Digimatic Signalkablar



(1)
USB Input Tool Direct kabel
2 m



(2)
Standard Digimatic kabel
1 m eller 2 m



(3)
U-WAVE anslutningskabel
(Standard)



(3)
U-WAVE anslutningskabel
med anslutning för fotomkopplare
(FSW)

Dessa kablar används för att ansluta mätdon med Digimatic-utgång till PC, direkt via USB eller ett DMX-interface.

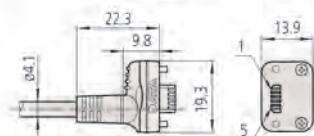
En trådlös anslutning med U-WAVE-T sändare möjliggörs med en anpassad anslutningskabel.

Vårt urval av Digimatic datakablar (siffran hänvisar till nedanstående schema):

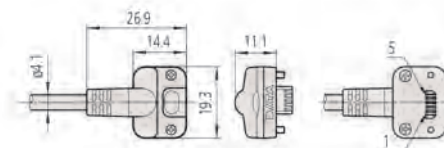
- USB Input Tool Direct kabel (1)
- Digimatic kabel och Interface eller Dataprocessor DP-1 (2)
- U-WAVE-T Trådlöst system (3)

Du hittar passande kablar till ditt specifika Digimatic mätdon i sektionen "Specialtillbehör" på katalogsidan.

(1) 06AFM380A (2) 05CZA624 (1 m)
05CZA625 (2 m) (3) 02AZD790A (Standard)
02AZE140A (FSW)



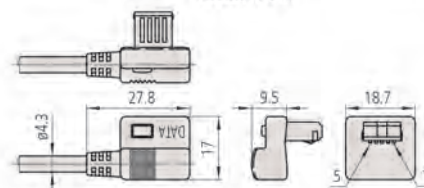
(1) 06AFM380B (2) 05CZA662 (1 m)
05CZA663 (2 m) (3) 02AZD790B (Standard)
02AZE140B (FSW)



(1) 06AFM380C (2) 959149 (1 m)
959150 (2 m) (3) 02AZD790C (Standard)
02AZE140C (FSW)



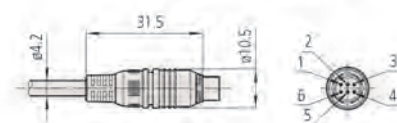
(1) No applicable models (2) 04AZB512 (1 m)
04AZB513 (2 m) (3) No applicable models



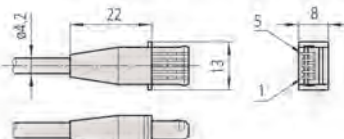
(1) 06AFM380D (2) 936937 (1 m)
965014 (2 m) (3) 02AZD790D (Standard)
02AZE140D (FSW)



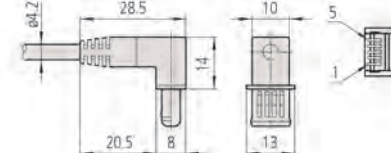
(1) 06AFM380E (2) 937387 (1 m)
965013 (2 m) (3) 02AZD790E (Standard)
02AZE140E (FSW)



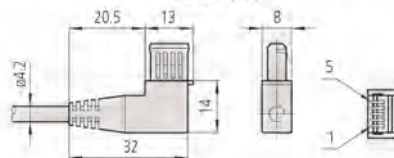
(1) 06AFM380F (2) 905338 (1 m)
905409 (2 m) (3) 02AZD790F (Standard)
02AZE140F (FSW)



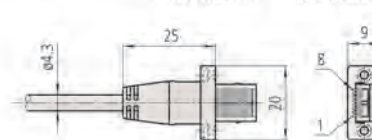
(1) No applicable models (2) 905689 (1 m)
905690 (2 m) (3) No applicable models



(1) No applicable models (2) 905691 (1 m)
905692 (2 m) (3) No applicable models



(1) 06AFM380G (2) 21EAA194 (1 m)
21EAA190 (2 m) (3) 02AZD790G (Standard)
02AZE140G (FSW)



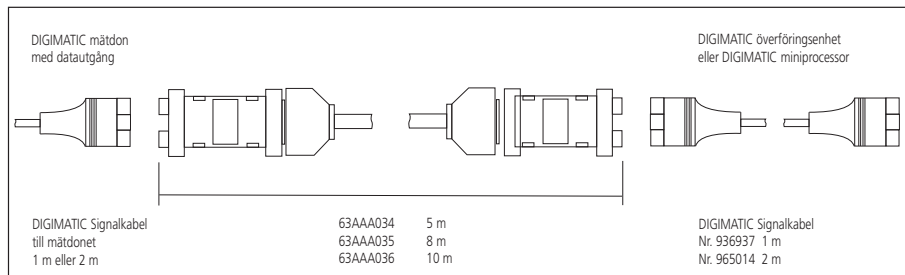
Digimatic Förlängningskablar

Serie 63

- Förlängningskabel för anslutning av mätdon till interface. Upp till 14 m total längd.



63AAA036



Nr.	Längd [m]
63AAA034	5
63AAA035	8
63AAA036	10

Specialtillbehör

Nr.	Beteckning
936937	Digimatic kabel, 10-polig flat, 1 m
965014	Digimatic kabel, 10-polig flat, 2 m

Tekniska data

Kabellängd	2 m
Datautgång	USB (HID)
Operativsystem	Windows® 2000 Professional (≥SP4), Windows® XP Professional (≥SP2), Windows® XP Home Edition (≥SP2), Windows Vista®/7 (32bit,64bit), Windows® 8, 8.1, 10 (32bit,64bit)
Max antal anslutna mätdon	Microsoft® Windows® 2000, XP: 100 kablar, Windows® Vista®, 7, 8, 8.1, 10: 20 kablar

Specialtillbehör

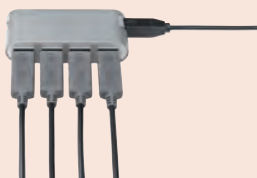
Nr.	Beteckning
06AFM386	USB-ITPAK Version 2.1, programvara med dongel
937179T	Fotomkopplare
06ADV384	USB-kabel, fotomkopplare



06AFM380C



937179T och 06ADV384



Standard USB-hubb



06AFM380A



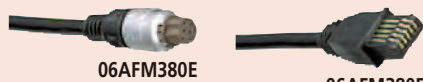
06AFM380B



06AFM380C



06AFM380D



06AFM380E



06AFM380F



06AFM380G



Scanna QR-koden med din mobila enhet och titta på våra produktvideor på YouTube

USB Input Tool Direct (Digimatic-USB kabel)

Serie 06AFM

USB Input Tool Direct möjliggör direkt anslutning av Digimatic mätdon till ett USB-gränssnitt utan krav på extra drivrutin.

Mätdata omvandlas till en tangentbordsinmatning (HID) för överföring till alla program som hanterar sådana, t ex Microsoft® Excel®.

Med programvaran USB-ITPAK (tillval) ges ännu fler funktioner:

- Fast COM-port i Microsoft® Windows® (VCP)
- Skapa arbetsblad i Microsoft® Excel®
- Flerkanalsinmatning av mätdata
- Tidsstyrd inhämtning av mätdata
- Upp till 20 kablar kan kopplas till en standard USB-hubb

För närmare information om USB-ITPAK, välj denna produkt i listan med tillbehör nedan.



Signalkabel USB

Nr.	Modell	Anmärkingar
06AFM380A	A	IP USB Input Tool Direct kabel, rak med dataknapp (2m) för IP67-skjutmått
06AFM380B	B	IP USB Input Tool Direct kabel, vinklad bakåt med dataknapp (2m) för IP65-mikrometrar
06AFM380C	C	USB Input Tool Direct kabel, rak med dataknapp (2m), för standard ABSOLUTE skjutmått
06AFM380D	D	USB Input Tool Direct kabel, flat modell (2m), för mätur ID-F/ID-H
06AFM380E	E	USB Input Tool Direct kabel, rund (2m), för skänkelmätur Serie 209
06AFM380F	F	USB Input Tool Direct kabel (2m), rak för mätur ID-C/ID-S
06AFM380G	G	IP-klassad USB Input Tool Direct kabel ID-N/ID-B (2m)

Fördelar med de nya Digimatic USB-anslutningarna

Applikation	Situation	Programvara USB-ITPAK	Dataformat	Anmärkingar
Valfri programvara som kan ta emot en tangentbordsinmatning	Endast en USB Input Tool signalkabel krävs.	Ingen programvara krävs.	Mätvärdet som tangentbordsformat (HID = Human Interface Device)	Fotomkopplare kan inte anslutas.
Programvara för statistisk utvärdering såsom Mitutoyo MeasurLink	Både USB signalkabel och programvaran USB ITPAK krävs.	Genererar en unik, tillfällig virtuell COM-port (VCP) för varje mätdon (kabel). Är därefter inaktiverad.	MUX-10 specifikation (t. ex. 01A 138626) med fast COM-tilldelning som kanalidentifikation	
Valfri programvara, som kan ta emot en tangentbordsinmatning t. ex. Word, txt-format		- Anslutna mätdon och fotomkopplare är valda och tilldelade. - Bestämmer avslutande tecken. - Lagrar flödet som ett detaljprogram	Överför mätvärdet som textformat (VCP = Virtuell COM-Port)	
Microsoft® Excel®		- Anslutna mätdon och fotomkopplare är valda och tilldelade. - Anpassar Microsoft® Excel®-tabellen, vilket innebär att överförda mätvärden skrivs in i fördefinierade celler.	Mätprotokoll i Microsoft® Excel®-format och teckensträngar med max. 31 tecken (t ex textinmatning)	

System för trådlös mätdataöverföring: U-WAVE

U-WAVE-T och U-WAVE-TC/TM (U-WAVE fit) - System för trådlös mätdataöverföring



02AZD730G + 02AZD790A
U-WAVE-T och anslutningskabel

U-WAVE-T för diverse mätdon

Nr.	Typ	Mätdon*	Anmärkningar	Mottagningsindikering	Vikt [g]
02AZD730G	U-WAVE-T för diverse mätdon	Mätur, 3-punktsmikrometer, kolfiberskjutmått, höjdritsmått, m fl	IP67 modell	LED	23
02AZD880G	U-WAVE-T för diverse mätdon	Mätur, 3-punktsmikrometer, kolfiberskjutmått, höjdritsmått, m fl	Standardmodell	LED och summer	23

*För information om anslutningsbara mätdon, kontakta Mitutoyo eller din återförsäljare



Sändare och anslutningskablar

Användning med digitalt mätur

(anslutningskablar, se nästa sida)



Användning med kolfiberskjutmått



Användning med höjdritsmått



Scanna QR-koden med din mobila enhet och titta på våra produktvideor på YouTube

Tekniska data

Kommunikationsprotokoll för trådlöst	Proprietär (2,4 GHz genom originalspecifikation baserad på IEEE 802.15.4)
Modulationmetod	DSSS (Direct-Sequence Spread Spectrum)
Räckvidd	Ca. 20 m (inom synligt område)
Överföringshastighet kbps	250
Överföringsfrekvens	2,4GHz bandet (2,405-2,475 GHz, 15 kanaler (i steg om 5 MHz))
Kommunikation med mätdon	Digimatic (6 tecken), Digimatic 2 (8 tecken) automatisk identifiering
Datautgång	2,5 mW (4 dBm) eller lägre
Operativsystem	Windows® 2000 Professional (≥SP4), Windows® XP Professional (≥SP2), Windows® XP Home Edition (≥SP2), Windows Vista®, Windows® 7 (32bit, 64bit), Windows® 8, 8.1, 10 (32bit, 64bit)

Standardtillbehör

Nr.	Beteckning
05SAA217D	Lithiumbatteri CR-2032, 1 st

Specialtillbehör

Nr.	Beteckning
06AFM386	USB-ITPAK Version 2.1, programvara med dongel
02NDB003	U-WAVEPAK Event Drive, 64-bitars version
02AZE200	Hållare för U-Wave
02AZE990	U-Wave-T installationsats för QMH
63BAA057	U-Wave T adapter för extern strömförsörjning

Förbrukningsartiklar

Nr.	Beteckning
05SAA217D	Lithiumbatteri CR-2032, 1 st

Genom att använda en kompletterande programvara (U-WAVE Event Drive) kan mätadata inhämtas på kommando från PC.

Detta är speciellt praktiskt om systemet är installerat på en svåråtkomlig plats.

Event Drive-läget reducerar batterilivslängden. Med nätadapter (63BAA057) möjliggörs extern strömförsörjning.

Trådlöst system för mätdataöverföring: U-WAVE

Tekniska data

Protokoll för trådlös kommunikation	Proprietär (2,4 GHz genom originalspecifikation baserad på IEEE 802.15.4)
Modulationmetod	DS-SS (Direct-Sequence Spread Spectrum)
Räckvidd	Ca. 20 m (inom synligt område)
Överföringshastighet kbps	250
Kommunikation med mätdon	Digimatic (6 tecken), Digimatic 2 (8 tecken) automatisk identifiering
Överföringsfrekvens	2,4 GHz bandet (2,405-2,475 GHz, 15 kanaler (1 steg om 5 MHz))
Datautgång	2,5 mW (4 dBm) eller lägre
Operativsystem	Windows® 2000 Professional (≥SP4), Windows® XP Professional (≥SP2), Windows® XP Home Edition (≥SP2), Windows Vista®, Windows® 7 (32bit, 64bit), Windows® 8, 8.1, 10 (32bit, 64bit)

U-WAVE och U-WAVE fit - Trådlöst dataöverföringssystem

U-WAVE fit

- Kommunikationsavstånd: Ca 20 m (inom synligt område).
- Kommunikationsfrekvens: 2,4 GHz trådlöst system för pålitlig och säker dataöverföring.
- Enkel dataexport till Microsoft® Excel® eller andra professionella SPC-program som Mitutoyo MeasurLink.
- Sändaren bekräftar dataöverföring med ett ljud eller en röd/grön LED-signal.
- En IP67-klassad sändare finns tillgänglig.
- Låg strömförbrukning: Ett batteri räcker till 400 000 dataöverföringar.
- Med programvaran U-WAVE Event (tillval) ges möjligheten till databergan från PC. Detta är speciellt praktiskt om systemet är installerat på svåråtkomliga platser, t ex i en produktionslina.



PC med U-WAVE-R (mottagare)



U-WAVE-TC för skjutmått med anslutningsenhet



U-WAVE-TM för mikrometer med anslutningsenhet



U-WAVE-T med anslutningskabel för olika mätinstrument

Trådlöst system för mätdataöverföring: U-WAVE

U-WAVE-T och U-WAVE-TC/TM (U-WAVE fit) - Trådlöst dataöverföringssystem



02AZD810D
U-WAVE-R (mottagare)



264-622 + 02AZF310
U-WAVE-TM + anslutningsenhet

264-620 + 02AZF310
U-WAVE-TC + anslutningsenhet

U-WAVE-R (mottagare) för alla Mitutoyos sändare

Nr.	Typ	Anmärkingar	Programvara	Antal U-WAVE-R enheter som kan anslutas till PC	Antal U-WAVE-T enheter som kan anslutas	USB kabel-längd [m]	Vikt [g]
02AZD810D	U-WAVE-R	U-WAVE-R + programvara	U-WAVEPAK	Upp till 16	Upp till 100	1	130

*För information om anslutningsbara mätdon, kontakta Mitutoyo eller din återförsäljare

U-WAVE-TC/TM (transmitter) for caliper and micrometer

Nr.	Typ	Mätdon*	Anmärkingar	Mottagnings-indikering	Vikt [g]
264-620	U-WAVE-TC	100, 150, 200, 300 mm IP67 skjutmått/standardskjutmått	IP-67 modell	LED (grön, röd, orange)	20
264-621	U-WAVE-TC	100, 150, 200, 300 mm IP67 skjutmått/standardskjutmått	Summer-modell	Summer och LED (grön, röd, orange)	20
264-622	U-WAVE-TM	COOLANT PROOF (IP65) mikrometer	Modell IP67	LED (grön, röd, orange)	20
264-623	U-WAVE-TM	COOLANT PROOF (IP65) mikrometer	Summertyp	Summer och LED (grön, röd, orange)	20
02AZF300	Anslutningsenhet (standardtyp)		Standardtyp		6
02AZF310	Anslutningsenhet (vattentät typ)		Vattentät typ		6

*För information om anslutningsbara mätdon, kontakta Mitutoyo eller din återförsäljare



Sändare och anslutningsenhet för skjutmått
(U-WAVE-TC + 02AZF300)



Sändare och anslutningsenhet för mikrometer
(U-WAVE-TM + 02AZF310)

Tekniska data

Protokoll för trådlös kommunikation	Proprietär (2,4 GHz genom originalspecifikation baserad på IEEE 802.15.4)
Modulationmetod	DS-SS (Direct-Sequence Spread Spectrum)
Räckvidd	Ca. 20 m i öppen miljö
Överföringshastighet kbps	250
Kommunikation med mätdon	Digimatic (6 tecken), Digimatic 2 (8 tecken) automatisk identifiering
Överföringsfrekvens	2,4 GHz bandet (2,405-2,475 GHz, 15 kanaler (i steg om 5 MHz))
Datautgång	2,5mW (4dBm) eller lägre
Operativsystem	Windows® 2000 Professional (≥SP4), Windows® XP Professional (≥SP2), Windows® XP Home Edition (≥SP2), Windows Vista®, Windows® 7 (32 bits, 64 bits), Windows® 8, 8.1, 10 (32 bits, 64 bits)

Standardtillbehör

Nr.	Beteckning
05SAA217D	Lithiumbatteri CR-2032, 1 st

Specialtillbehör

Nr.	Beteckning
06AFM386	USB-ITPAK Version 2.1, programvara med dongel
02NDB003	U-WAVEPAK Event Drive, 64-bitars version

U-WAVE-T Datakablar

Serie 02AZD / 02AZE

- Denna kabel används för att ansluta mätdonet till sändarenheten U-WAVE T. Välj mellan 7 olika anpassade kablar A - G.

Standardtillbehör

Nr.	Beteckning
02AZD770	Clip för kabelfixering
05CZA619	Skruvmejsel

Specialtillbehör

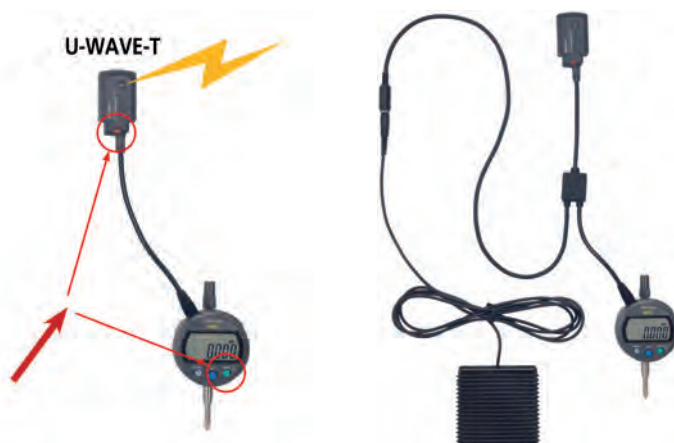
Nr.	Beteckning
06AFM386	USB-ITPAK Version 2.1, programvara med dongel
02NDB003	U-WAVEPAK Event Drive, 64-bitars version
02AZE200	Hållare för U-Wave
02AZE990	U-Wave-T installationssats för QMH
63BAA057	U-Wave T adapter för extern strömförsörjning
937179T	Fotomkopplare



02AZE200
Hållare för U-WAVE-T, för mätur och kolfiberskjutmått



02AZE990
Hållare för U-WAVE-T, för QM-Height



Kabel utan anslutning för fotomkopplare

Kabel med anslutning för fotomkopplare
Fotomkopplare: 937179T (tillval)

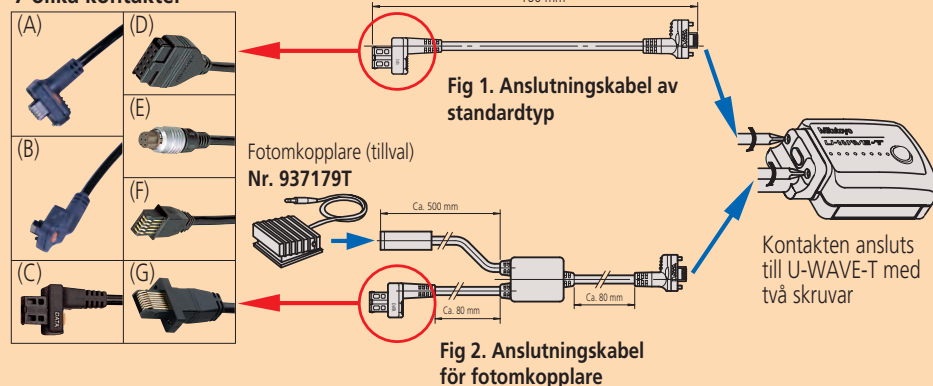
Kabel utan anslutning för fotomkopplare

Nr.	Modell	Anmärkningar
02AZD790A	A	IP-klassad U-WAVE kabel, rak med dataknapp för IP66 kolfiberskjutmått
02AZD790B	B	IP-klassad U-WAVE kabel, bakåt med dataknapp för IP65 Holtest
02AZD790C	C	U-WAVE Datakabel, med dataknapp, för t.ex. höjdrismått
02AZD790D	D	U-WAVE Datakabel, flat modell, för mätur ID-F/ID-H
02AZD790E	E	U-WAVE Datakabel, rund modell, för skänkelmätur Serie 209
02AZD790F	F	U-WAVE Datakabel, rak modell för mätur ID-C/ID-S
02AZD790G	G	IP-klassad U-WAVE kabel för mätur ID-N/ID-B

Kabel med anslutning för fotomkopplare

Nr.	Modell	Anmärkningar
02AZE140A	A	IP U-WAVE datakabel, rak med dataknapp/fotomkopplarslutn., för IP66 kolfiberskjutmått
02AZE140B	B	IP U-WAVE datakabel, bakåt med dataknapp/fotomkopplarslutn., för IP65 trepunktsmikrometrar
02AZE140C	C	U-WAVE Datakabel, rak med dataknapp/fotomkopplarslutn., för höjdrismått
02AZE140D	D	U-WAVE Datakabel, flat modell med anslutning för fotomkopplare, för mätur ID-H/ID-F
02AZE140E	E	U-WAVE Datakabel, rund modell med anslutning för fotomkopplare, för skänkelmätur Serie 209
02AZE140F	F	U-WAVE Datakabel, flat modell med anslutning för fotomkopplare, för mätur ID-C/ID-S
02AZE140G	G	IP-klassad U-WAVE kabel för mätur ID-N/ID-B, med anslutning för fotomkopplare

7 olika kontakter



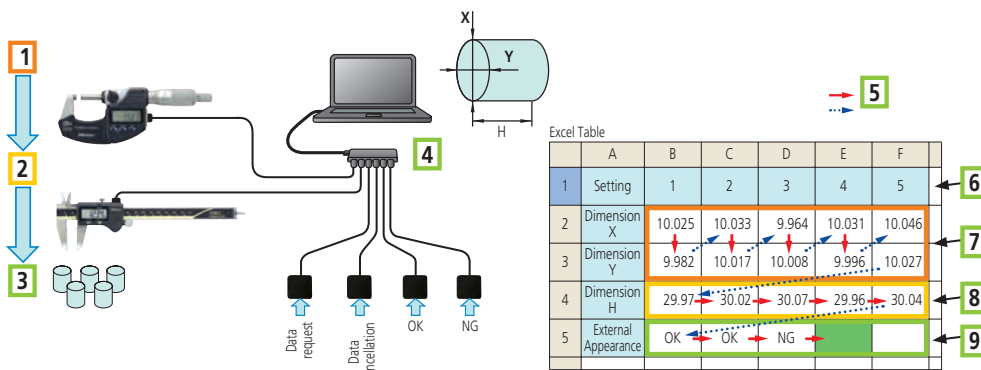
USB-ITPAK

Serie 06AFM

- USB-ITPAK är ett inställnings- och datainsamlingsprogram för insamling av data från mätton med Digimatic/Digimatic2-utgång för överföring till Microsoft® Excel®.
- USB Input Tool Direct kabel, U-WAVE trådlöst mätdataöverföringssystem och USB fotomkoppladaper kan användas för att skicka data till ett Microsoft® Excel® kalkylblad.

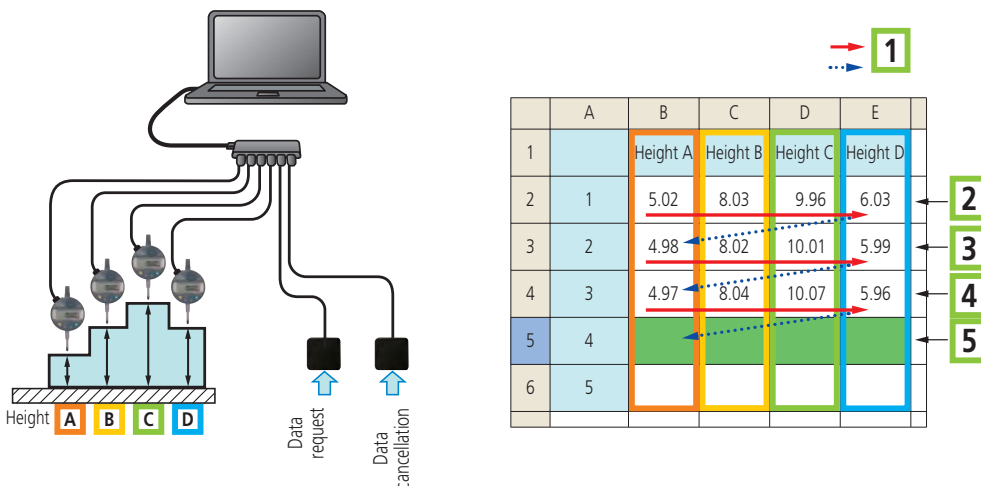


Nr.	Anmärkningar
06AFM386	Kan användas för trådlös kommunikation (U-WAVE), USB Input Tool Direct kabel eller USB-Input Tool Nr. 264-016-10



Sekventiell mätning

1: Mikrometer för diametrar X och Y; 2: Skjutmått för höjdmätning H; 3: Kontroll genom inställning av OK/NG med switch för t. ex. repor på ytan; 4: Standard USB-hubb; 5: Mättriaktning; 6: Arbetsstycke Nr.; 7: Mätresultat X; 8: Mätresultat Y; 9: OK/NG bedömning (t. ex. repor)

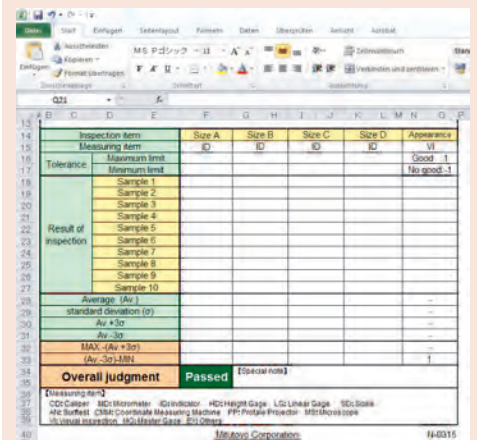


Simultan mätning

1 Mättriaktning; 2: Första mätningen: Tryck en gång på fotomkopplaren = 4 Fullborda dataserien; 3: Andra mätningen: Tryck en gång på fotomkopplaren = 4 Fullborda dataserien; 4: Tredje mätningen: Tryck en gång på fotomkopplaren = 4 Fullborda dataserien; 5: Väntar på mätning av nästa serie

Tekniska data

Operativsystem	Windows® 2000 Professional (≥SP4), Windows® XP Professional (≥SP2), Windows® XP Home Edition (≥SP2), Windows Vista®/7 (32bit, 64bit), Windows® 8, 8.1, 10 (32bit, 64bit)
Fungerar med MS Excel version	Microsoft® Excel® 2002/2003/2007/2010/2013/2016
Funktioner	- inställning för inmatning till Microsoft® Excel® (arbetsbok, kalkylblad, cellområde osv) - datainsamling: USB Input Tool Direct kabel trådlöst kommunikationssystem U-WAVE - val av mätsätt (sekventiell, simultan, individuell) - val av datainmatning (mus, fotomkopplare, tangentbord) - inmatning av datasträng med fotomkopplare - timerfunktion - tid för mätningen
Displayspråk	Engelska, Tyska, Franska, Italienska, Spanska, Turkiska, Tjeckiska, Polska, Ungerska, Svenska, Ryska, Japanska, Koreanska, Förenklad kinesiska, Traditionell kinesiska
Levereras	Licensnyckel, CD med programvara



Microsoft® Excel® kalkylblad väntar på data



Scanna QR-koden med din mobila enhet och titta på våra produktvideor på YouTube

Tekniska data

Dimensioner (BxDxH)	38 x 64 x 21 mm
Kabellängd	1 m
Strömförsörjning	Via USB
Max. anslutningsbara mätdon	Microsoft® Windows® 2000, XP: 100 kablar, Windows® Vista®, 7, 8, 8. 1, 10: 20 kablar
Operativsystem	Microsoft® Windows® 2000, XP, Vista®, 7, 8, 8. 1, 10 (32bit, 64bit)

Specialtillbehör

Nr.	Beteckning
937179T	Fotomkopplare
06AFM386	USB-ITPAK Version 2.1, programvara med dongel

	A	B	C	D	E
1	Height	Diameter 1	Diameter 2		
2	0.000	0.000	0.000		
3	2.734	5.031	13.526		
4	2.700	5.036	13.525		
5	2.701	5.036	13.525		
6	2.701	5.037	13.525		
7	2.702	5.037	13.525		
8	2.702	5.037	13.433		
9	2.702	5.037	13.432		
10	2.701	4.940	13.432		
11	2.357	4.940	12.129		

USB Input Tool

Serie 264 - Interface / Mätdataöverföring till PC

Detta USB-interface möjliggör direkt anslutning av ett Digimatic mätdon till en USB-port, utan extra drivrutin.

USB Input Tool Direct erbjuder följande fördelar:

- Mätdata omvandlas till en tangentbordsinmatning för överföring till alla program som hanterar sådana. (HID)
- Man kan även ansluta till USB med fast COM-port i Microsoft Windows (VCP) med hjälp av programvaran USB-ITPAK.
- Med programvaran USB-ITPAK är det enkelt att skapa arbetsblad i Microsoft Excel.



264-016-10

Nr.	Dataingång	Datautgång	Decimal-separering	Anslutning för fotomkopplare	Vikt [g]
264-016-10	1x Digimatic/ Digimatic 2	USB Virtuell COM-port (VCP) med USB IT PAK, USB tangentbordssignal (HID)	Emulerar den lokala inställningen	Ja	56

Tekniska data

Dimensioner (BxDxH)	112 x 122 x 45 mm
Strömförsörjning	5V via USB
Timerfunktion	0-99 s (i steg om 1 s) eller 0-99 min
Operativsystem	Microsoft® Windows® 2000, XP, Vista®, 7, 8, 8. 1, 10 (32bit, 64bit)
Max. antal sammankopplade interface	3 via kopplingskabel (tillval)

Specialtillbehör

Nr.	Beteckning
937179T	Fotomkopplare
63AAA105	Interface kopplingskabel (300 mm)

	A	B	C	D	E
1	Height	Diameter 1	Diameter 2		
2	0.000	0.000	0.000		
3	2.734	5.031	13.526		
4	2.700	5.036	13.525		
5	2.701	5.036	13.525		
6	2.701	5.037	13.525		
7	2.702	5.037	13.525		
8	2.702	5.037	13.433		
9	2.702	5.037	13.432		
10	2.701	4.940	13.432		
11	2.357	4.940	12.129		

DMX-3T / FS2 USB

Serie 63 - Tangentbordsinterface

- DMX-3 T/FS2 USB är ett interface för anslutning av tre mätdon med Digimatic-gränssnitt till en PC. Mätdata omvandlas till en tangentbordsinmatning för överföring till alla program som hanterar sådana, oberoende av operativsystem. USB- och PS2-interfacen möjliggör direkt inmatning av mätdata till ett kalkylblad.



63AAA041



Baksida

Nr.	Dataingång	Datautgång	Decimal-separering	Anslutning för fotomkopplare	Vikt [g]
63AAA041	3 x Digimatic	USB tangentbordssignal (HID)	Punkt eller komma (valbart)	Ja	330

DMX-1

Serie 63

DMX-1 är ett seriellt mikroprocessorstyrt D-SUB9 interface för anslutning av ett mätdon med Digimatic-utgång till en PC med RS-232 C ingång.

- Gör det enkelt att ansluta ett mätdon till PC:ns RS-232C seriella port.
- Kräver ingen extra strömförsörjning, den tas via RTS och DTR.

Nr.	Dataingång	Datautgång	Anslutning för fotomkopplare	Kabelanslutningar på överföringsenheten	Baud-rate	Databitar	Stoppbiter	Paritet
63AAA029	1 x Digimatic	RS-232 C	Ja	D-SUB 9	9600	8	1	Ingen

DMX-1 USB

Serie 63

DMX-1 USB är ett interface för anslutning av ett mätdon med Digimatic-gränssnitt till en dator med USB-port. Utrustningen identifierar sig som en virtuell COM-PORT (VCP) till datorn.



63AAA040



Baksida

Nr.	Dataingång	Datautgång	Anslutning för fotomkopplare	Kabelanslutningar på överföringsenheten	Baud-rate	Databitar	Stoppbiter	Paritet
63AAA040	1 x Digimatic	USB virtuell COM-Port (VCP)	Ja	USB	9600	8	1	Ingen

DMX-2 S

Serie 63

DMX-2 S är ett mikroprocessorstyrt D-SUB5 seriellt interface för anslutning av två mätdon med Digimatic-gränssnitt till en PC med RS-232 C ingång. DMX-2 S ger följande fördelar:

- Enkelt att ansluta två mätdon till PC:ns RS-232C seriella port.
- Kräver ingen extra strömförsörjning, den tas via RTS och DTR.



63AAA038

Nr.	Dataingång	Datautgång	Anslutning för fotomkopplare	Kabelanslutningar på överföringsenheten	Baud-rate	Databitar	Stoppbiter	Paritet
63AAA038	2 x Digimatic	RS-232 C	Ja	För seriell kabel D-SUB 25	9600	8	1	Ingen

Tekniska data

Dimensioner (BxHxD) mm	58 x 62 x 18 mm
------------------------	-----------------

Specialtillbehör

Nr.	Beteckning
937179T	Fotomkopplare
63AAA027	Signalkabel RS-232C DSub9-DSub9, 2 m



63AAA029

Tekniska data

Operativsystem	Microsoft® Windows® 2000, XP, Vista®, 7, 8, 1, 10 (32bit, 64bit)
Dimensioner (BxHxD) mm	33 x 57 x 20 mm
Levereras	USB-kabel (1,8 m) Drivrutin

Specialtillbehör

Nr.	Beteckning
937179T	Fotomkopplare

Tekniska data

Dimensioner (BxHxD) mm	58 x 62 x 18 mm
------------------------	-----------------

Specialtillbehör

Nr.	Beteckning
63AAA108	Kabel MUX/AT/XT 9-25, 2m
63AAA028	Adapter D-SUB25/SUB9
937179T	Fotomkopplare



Användningsexempel med fotomkopplare (specialtillbehör)

Tekniska data

Operativsystem	Microsoft® Windows® 2000, XP, Vista®, 7, 8, 8. 1, 10 (32bit, 64bit)
Decimalseparering (HID)	Punkt eller komma
Dimensioner (BxHxD) mm	61 x 76 x 35 mm
Levereras	USB-kabel (1,8 m) Drivrutin

Specialtillbehör

Nr.	Beteckning
937179T	Fotomkopplare

Tekniska data

Operativsystem	Microsoft® Windows® 2000, XP, Vista®, 7, 8, 8. 1, 10 (32bit, 64bit)
Dimensioner (BxHxD) mm	170 x 128 x 55 mm
Levereras	USB kabel (1,8 m) Drivrutin Nätadapter (endast för anslutning av seriell kabel)

Specialtillbehör

Nr.	Beteckning
937179T	Fotomkopplare
63AAA027	Signalkabel RS-232C DSub9-DSub9, 2 m

DMX-2 USB

Serie 63

DMX-2 USB är ett interface för anslutning av två mätdon med Digimatic-gränssnitt till en dator med USB-port.

- Utrustningen identifierar sig som en virtuell COM-PORT (VCP) eller som ett tangentbord (HID) till datorn.
- Omställning mellan VCP och HID med knapp.



63AAA037



Bakstycke

Nr.	Dataingång	Datautgång	Anslutning för fotomkopplare	Kabelanslutningar på överföringsenheten	Baud-rate	Data-bitar	Stoppbitar	Paritet
63AAA037	2 x Digimatic	USB virtuell COM-Port (VCP) USB tangentbordssignal (HID) (utvändigt omställbart)	Ja	USB	9600	8	1	Ingen

DMX-3 USB

Serie 63

DMX-3 är ett 3-kanals seriellt USB VCP / D-SUB9 interface för anslutning av tre mätdon med Digimatic-gränssnitt till en PC med RS-232 C-ingång eller USB-port.

- Anslutning till USB-porten identifierar sig utrustningen som en virtuell COM-PORT (VCP) till datorn.
- Strömförsörjes via nätadapter (standardtillbehör som endast krävs vid anslutning av en seriell D-Sub 9-kabel).



63AAA039



Baksida

Nr.	Dataingång	Datautgång	Anslutning för fotomkopplare	Kabelanslutningar på överföringsenheten	Baud-rate	Data-bitar	Stoppbitar	Paritet
63AAA039	3 x Digimatic	USB virtuell COM-Port (VCP), RS-232C	Ja	För seriell kabel D-SUB 9 för USB kabel, typ B	1200/9600 (invändigt omställbart)	8	1	Ingen

MUX-10F

Serie 264

MUX-10F är ett 4-kanals seriellt D-SUB9 mikroprocessorstyrt interface för anslutning av fyra Digimatic mätdon till en PC med RS-232-port.



264-002D



Bakstycke

Nr.	Dataingång	Datautgång	Kabelanslutningar på överföringsenheten	Anslutning för fotomkopplare	Baud-rate	Databitar	Stoppbitar	Paritet
264-002D	4 x Digimatic	RS-232C	D-SUB 9	Ja	300, 600, 1200, 2400, 9600, 19200	8	1	Ingen

DMX-8 / DMX-8/2

Serie 63

DMX-8/2 är ett mikroprocessorstyrt 8-kanalers D-SUB9 seriellt interface för anslutning av upp till åtta Digimatic-mätdon till en PC med RS-232 C ingång.

DMX-8/2 försörjer Serie 575 ABS Linear Gauges med ström och ABS/Zero-knapp för styrning.



63AAA033



Bakstycke

Nr.	Dataingång	Datautgång	Anslutning för fotomkopplare	Kabelanslutningar på överföringsenheten	Baud-rate	Databitar	Stoppbitar	Paritet
63AAA033	8 x Digimatic	RS-232 C	Ja	D-SUB 9	9600	8	1	Ingen

DMX-16 / DMX-16C

Serie 63

- DMX-16/16C är ett mikroprocessorstyrt interface för anslutning av upp till 16 Digimatic-mätdon till en PC med RS-232 C ingång.
- DMX-16C har en inbyggd mikroprocessor för behandling av mätvärden. Därigenom kan alla ingångar registreras samtidigt. Dessutom erhålls en snabbare databehandling.
- DMX-16 och DMX-16C försörjer Serie 575 ABS Linear Gauges med ström och ABS/Zero-knapp för styrning

Nr.	Anmärkingar	Typ	Dataingång	Datautgång	Kabelanslutningar på överföringsenheten	Anslutning för fotomkopplare	Baud-rate	Databitar	Stoppbitar	Paritet
63AAA026	successiv datamottagning	DMX-16	16 x Digimatic	RS-232 C	D-SUB 9	Ja	9600	8	1	Ingen
63AAA106	simultan datamottagning	DMX-16C	16 x Digimatic	RS-232 C	D-SUB 9	Ja	9600	8	1	Ingen

Tekniska data

Dimensioner (BxHxD) mm	91,4 x 92,5 x 50,4 mm
Levereras	Nätadapter

Specialtillbehör

Nr.	Beteckning
937179T	Fotomkopplare
12AAA882D	RS-232 C anslutningskabel

Tekniska data

Strömförsörjning	220-240V 50Hz
Dimensioner (BxHxD) mm	158 x 204 x 66 mm
Levereras	Nätkabel

Specialtillbehör

Nr.	Beteckning
937179T	Fotomkopplare
63AAA027	Signalkabel RS-232C DSub9-DSub9, 2 m

Tekniska data

Strömförsörjning	220-240V 50 Hz
Dimensioner (BxHxD) mm	225 x 204 x 75 mm
Levereras	Nätkabel

Specialtillbehör

Nr.	Beteckning
937179T	Fotomkopplare
63AAA027	Signalkabel RS-232C DSub9-DSub9, 2 m



63AAA106



Bakstycke

Tekniska data

Timerfunktion	intervall 0-99 s eller 0-99 min
Mitutoyos mätдон med RS232C-utgång	KA-räknare Digital vinkelmätare serie 950 EH, EF, EV-räknare DP1-VA Linear Height LH-600 QM-Data 200 Litematic VL-50 Laser Scan Micrometer LSM QM-Height Mikroskop MF-serie PJ A3000 Projektor PJ H30 Projektor ID-H mätur
Operativsystem	Microsoft® Windows® 2000, XP, Vista®, 7, 8, 8.1, 10 (32bit, 64bit)
Decimalseparering (HID)	Punkt eller komma
Dimensioner (BxHxD) mm	170 x 128 x 55 mm
Max. antal sammankopplade interface	3 via kopplingskabel (tillval)
Levereras	USB-kabel (1,8 m) Drivrutin

Specialtillbehör

Nr.	Beteckning
937179T	Fotomkopplare
63AAA105	Interface kopplingskabel (300 mm)

Tekniska data

Strömförsörjning	Nätadapter 10 V, 120mA eller via USB-port
Timerfunktion	1 s-99 h 59 min 59 s (100 h)
Dimensioner (BxHxD) mm	55 x 58 x 31 mm
Timernoggrannhet	±8 s/24 h
Levereras	Med: - USB anslutningskabel (0,8 m) - Nätadapter - Kabel till fotomkopplare TTB1 (0,52 m)
Vikt	84 g



Användningsexempel med DMX-interface

DMX-3-2 USB

Serie 63

DMX-3-2 USB är ett 3-kanals USB-interface för anslutning av tre mätдон med Digimatic-gränssnitt och två utrustningar med RS-232 C-utgång (t. ex. Mitutoyo QM-Data 200) till en dator med USB-port.

- Fler än 70 olika mätinstrument med RS232 C-utgång (Mitutoyo såväl som andra fabrikat) kan anslutas till detta interface (en lista kan fås på begäran).
- Interfacet omvandlar de olika signalerna från de anslutna mätinstrumenten till samma format: Tangentbordsignal (HID) eller virtuell COM-Port MUX-10 eller MUX-50 (VCP).



63AAA042



Baksida

Nr.	Dataingång	Datautgång	Anslutning för fotomkopplare	Kabelanslutningar på överföringsenheten	Baud-rate	Databitar	Stoppbitar	Paritet
63AAA042	3 x Digimatic 2 x RS-232C	USB virtuell COM-Port (VCP) USB tangentbordsignal (HID)	Ja	USB	9600	8	1	Ingen

Digimatic Timerbox

Serie 63

Timerboxen ansluts till fotomkopplingsgången på ett av Mitutoyos interface för att trigga mätdataöverföring med en viss tidsintervall.

- Programvaruoberoende för flexibel användning.
- Kan användas med alla Mitutoyos interface med 3,5 mm TRS fotomkopplingsgången (mono) såsom USB Input Tool Direct.
- Fungerar som en tidsstyrd fotomkopplare.



Användningsexempel med USB Input Tool Direct

63AAA107

Nr.
63AAA107

Digimatic Givarterminal

Serie 63/939

Givarterminalen möjliggör anslutning av upp till fem Digimatic-mätton till en Digimatic överföringsenhet (t ex DMX-1).



63AAA030



939039

Nr.	Datautgång	Dataingång	Anslutning för fotomkopplare
63AAA030	1 x Digimatic (1 kanal)	5 x Digimatic	Ja
939039	1 x Digimatic (1 kanal)	3 x Digimatic	Nej

Digimatic Toleransbox

Serie 011

Toleransbox möjliggör anslutning av Digimatic mätton för visuell toleransutvärdering av -NG/OK/+NG.

- Direkt anslutning till Digimatic mätton.



011516

Nr.	Anmärkingar
011516	Toleransgränserna lagras via mättonet

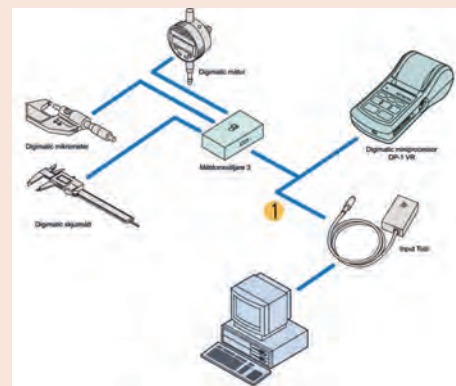
Tekniska data

Levereras AC Adapter (63AAA030)

Specialtillbehör

Nr.	Beteckning
936937	Digimatic kabel, 10-polig flat, 1 m
965014	Digimatic kabel, 10-polig flat, 2 m
937179T	Fotomkopplare

937179T är endast för 63AAA030



1: Signalkabel 936937 (1m), 965014 (2m)

Tekniska data

Strömförsörjning AC adapter eller 2 batterier LR6 (AA)

Dimensioner (BxHxD) 117 x 73 x 24 mm

Levereras Med nätadapter

Specialtillbehör

Nr.	Beteckning
011037	4 batterier LR6 (AA)